

FANA

Under fem övre tännlikorna obetydliga fragment av mörkt siden. Svart eller rött? Överst obetydligt fragment av ljust ripsartat band eller frans.

Stång: Av furu. Ursprungligen målad mönjeröd. Endast obetydliga spår därav återstår.

Äpple: Snidat spår av mönjerött.

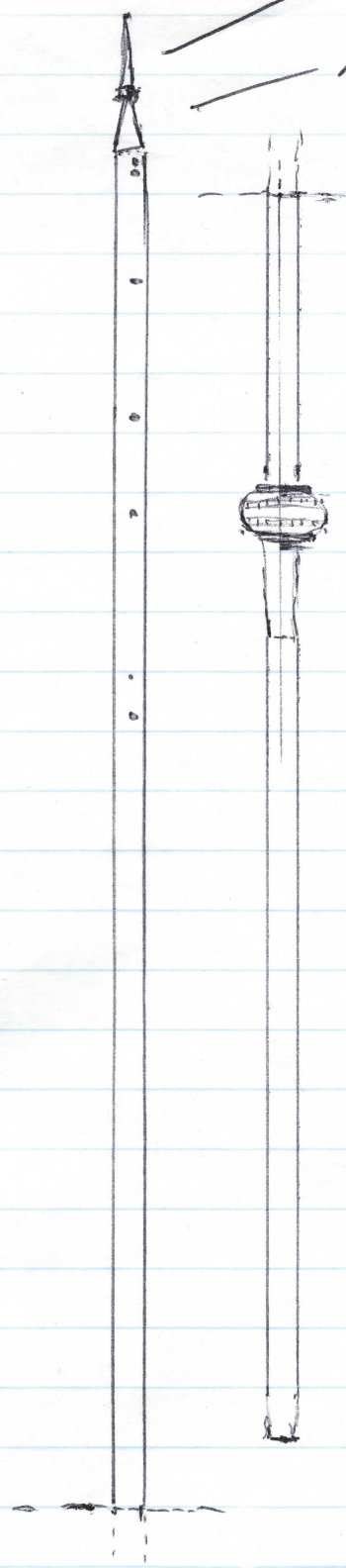
Spets: Lans eller pikspets av järn.

På stången fastbundet papper med inskrift "Gustaf 1de" Överfördes 1978 till huvudkatalog.

Pappersetikett: "No 4 Rysk fana tagen under konung Gustaf förstes Regering".

4-kantig genomskärning

fränd



Fana

under 3 övre ryttarna
känsligheterna obetydliga
fragment av sidan
svart eller svart vitt?

Övrigt obetydligt frag-
ment av tjunt rips-
arkat svart eller brun

Skärning av fana
varannfyllen målad
mönjersid endast
obetydligt spår
det var överst

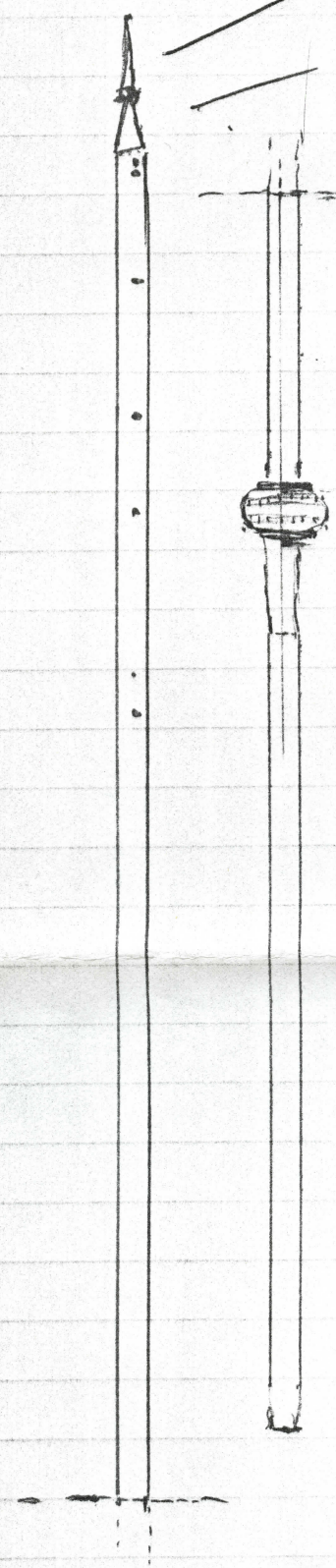
Apple: smidigt spår av mönjersid
Spets svart eller
färglös av järn

På skriften på muntligt papper
med inskrift "Gustaf 1:a"
~~St~~ Överfördes 1978 till
nordkalmar

Pappersskrift: "N^o 4 Reph
fana rader under kornet
Gustaf fördes regning"

4-kantig järnskrämsla

Grund



Fana
under 3 öra spithallen
känneteckna obehjulliga
fragment av sidan
svart eller svart rött?

Överst obehjulliga frag-
ment av tjunt rips-
arbat svart eller färgat

Skär av järn
vapningsfärd med
mönjerrätt endast
obehjulliga spår
därav återstår
Äpple: smidigt spår av mönjerrätt
Spets svart eller
rött av järn

På många ställen
med märkt "Gustaf 1:a"
Överfördes 1978 till
Kungälv

Pappersbehold: "N° 4 Rapp
färd ragen under kommande
Gustaf fördes regering"

Skala 1:10

Inventering
1978
Perné Davidsson